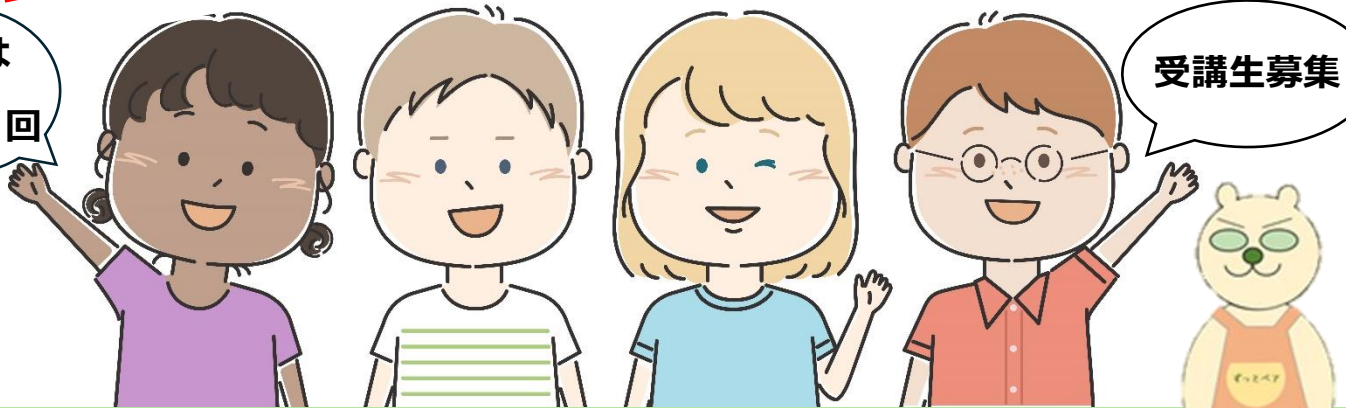


# 介護福祉士実務者研修 インターナショナルコース

6月コース

通学は  
全10回



受講生募集

無資格者 ¥110,000-

(税込・テキスト代込)

開講日：4月25日

【テキスト・自宅学習お渡し】

## 通学スケジュール

- ① 6/14(土)
- ② 6/21(土)
- ③ 6/28(土)
- ④ 7/5(土)
- ⑤ 7/12(土)
- ⑥ 7/19(土)
- ⑦ 7/26(土)
- ⑧ 8/2(土)
- ⑨ 8/9(土)
- ⑩ 8/16(土)

## 外国籍の方向け実務者研修

通常コースに介護の基礎知識を2回  
プラスした介護をしっかりと学べるコース

- ・ウォーターサーバー完備
- ・教室近くにコンビニ・スーパーあり
- ・テキストは全てふりがな付き！  
漢字が苦手な方でも安心
- ・お友達をご紹介いただくと、  
QUOカード3,000円をプレゼント！  
※但し、外国籍の方が外国籍の方を紹介  
した場合に限ります。



2024年京橋11月受講生

## 京橋校

大阪市都島区東野田町 1-21-7

富士林プラザ 10 番館 6F

JR 京橋駅北口徒歩8分

京阪京橋駅片町口、地下鉄京橋駅より徒歩3分



ずっとケアスクール WithYOU

☎ 06-6585-0961

☎ 06-6585-0962